

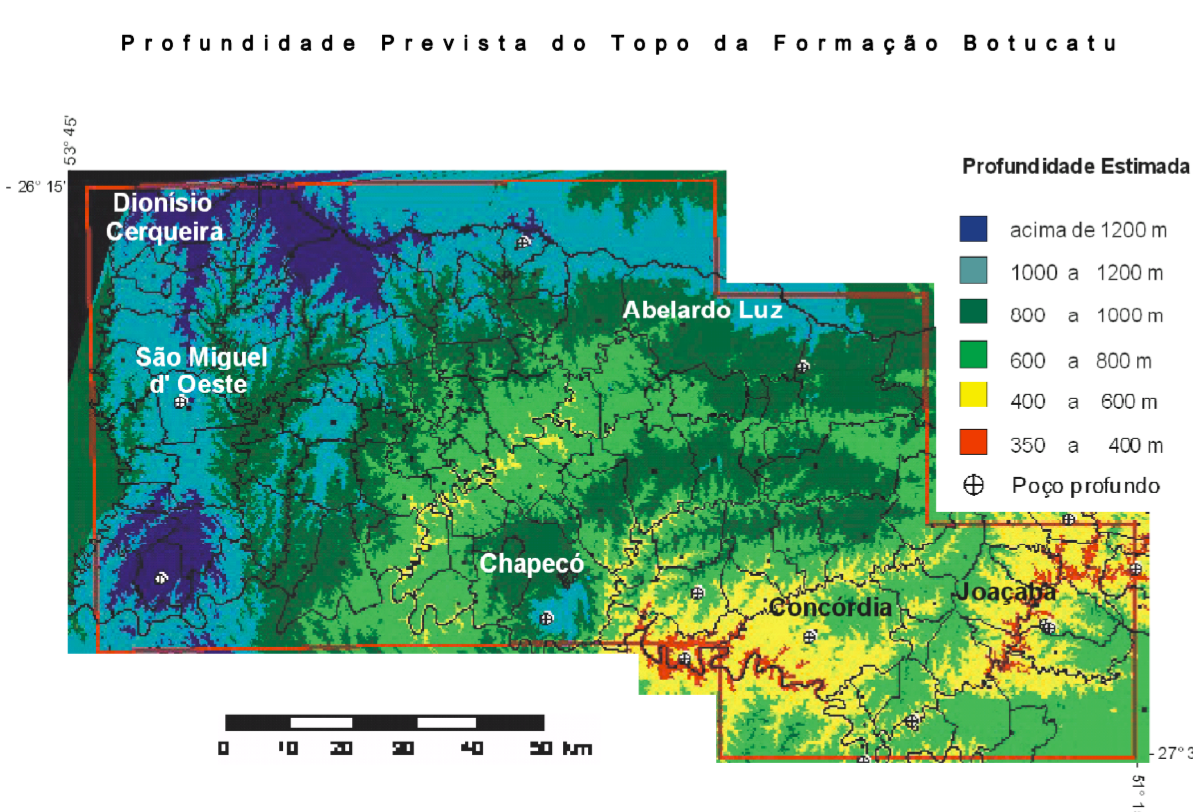
ERA PERÍODO	10 <sup>3</sup> ANOS	ESPESSURA MÁXIMA	UNIDADES LITOESTRATIGRÁFICAS	CARACTERÍSTICAS QUÍMICAS MÉDIAS	
CENOZÓICO	QUATERNÁRIO	10 m	<b>Qf4</b>	Depósitos aluvionares atuais - cascalhos, areias grossas a finas, inconsolidados, que preenchem as calhas dos rios e planícies de inundação.	
		1,75			
MESOZÓICO	CRETÁCEO	65	<b>K18ce</b>	Basaltos Campo Erê - basaltos intercalados com sedimentos espessolíticos finos, arenitos, conglomerados e brechas peperíticas.	SiO <sub>2</sub> - 50,9 a 53,4 % TiO <sub>2</sub> - 1,7 a 2,8 % Zr - 132 a 148 ppm
			<b>K18ca</b>	Basaltos Cordilheira Alta - basaltos típicos com derrames espessos, por vezes vítreo e micro-vesicular, apresentando na porção basal da unidade arenitos "intertraps".	SiO <sub>2</sub> - 48,6 a 54,9 % TiO <sub>2</sub> - 2,8 a 3,7 % Zr - 105 a 303 ppm
		<b>K18ch</b>	Ácidas Chapecó - dacitos, riolitos e traquitos porfíricos assentados sobre arenitos "intertraps" e autobrechas.	SiO <sub>2</sub> - 63,8 % TiO <sub>2</sub> - 1,5 % Zr - 495 a 507 ppm	
		<b>K18cx</b>	Ácidas Palmas/Caxias - riolitos e riolitos afíricos com disjunção horizontal e feições de fluxo bem pronunciadas.	SiO <sub>2</sub> - 68,4 a 72,1 % TiO <sub>2</sub> - 0,71 a 0,78 % Zr - 291 a 355 ppm	
		<b>K18cn</b>	Basaltos Campos Novos - basaltos e basaltos andeolíticos constituídos por espessos derrames.	SiO <sub>2</sub> - 51,4 a 56,1 % TiO <sub>2</sub> - 1,5 a 1,9 % Zr - 116 a 152 ppm	
		<b>K18ma</b>	Dacitos Machadoinho - dacitos afíricos com coloração cinza esverdeada, intercalando zonas amigdaloidais ricas em calcita.	SiO <sub>2</sub> - 66,3 a 70,7 % TiO <sub>2</sub> - 0,97 a 1,1 % Zr - 272 a 235 ppm	
135	300 m	<b>K18ur</b>	Basaltos Alto Uruguai - basaltos típicos de derrames espessos com frequentes autobrechas no topo.	SiO <sub>2</sub> - 49,5 a 58,3 % TiO <sub>2</sub> - 0,81 a 1,5 % Zr - 91 a 161 ppm	

**CONVENÇÕES GEOLÓGICAS**

Contato definido  
 Contato inferior  
 Mesma litologia  
 Falha definida

Fatura indeterminada traçada a partir de imagens de radar  
 Coordenação mineral  
 Mina em atividade  
 Mina paralisada

Substâncias minerais:  
 az = cristal de rocha/quartzos  
 me = material de empréstimo (cascalhos)  
 am = água mineral  
 at = amálgama  
 ac = areia piroclástica  
 av = argilas variadas  
 cd = calcodolita  
 ct = calcita  
 cu = cobre



**CONVENÇÕES CARTOGRÁFICAS**

**NÚCLEOS URBANOS**

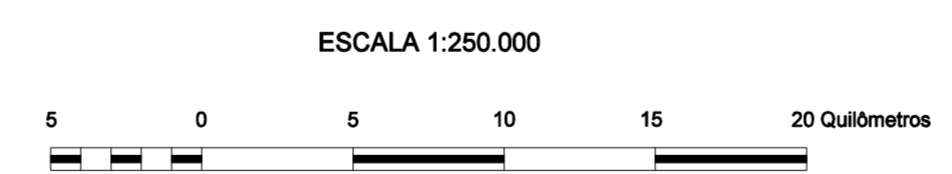
CIDADE (população de 100.001 até 380.000 hab.)  
 CIDADE (de 25.001 até 100.000 hab.)  
 CIDADE (de 10.001 até 25.000 hab.)  
 CIDADE (de 5.001 até 10.000 hab.)  
 CIDADE (de 2.501 até 5.000 hab.)  
 CIDADE (até 2.500 hab.)

**VIAS DE TRANSPORTE**

Rodovia Pavimentada  
 Rodovia em Pavimentação  
 Rodovia sem Pavimentação  
 Ferrovia

**HIDROGRAFIA**

Curso d'Água Permanente  
 Lagoa ou Represa



PROJEÇÃO UNIVERSAL TRANSVERSA DE MERCATOR

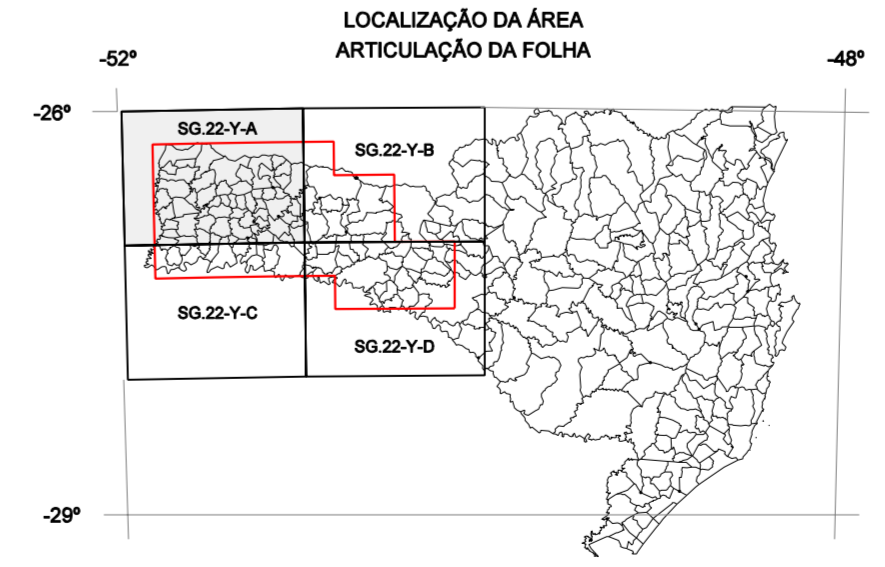
DATUM VERTICAL SA1968Z  
 DATUM HORIZONTAL IMBITUBA - SANTA CATARINA  
 ORIGEM DA QUILOMETRAGEM UTM 18Q UTM E MERIDIANO 81 W GR.  
 ACHESCIDAS AS CONSTANTES: 10.000 KM E 500 KM RESPECTIVAMENTE

GENERALIZAÇÃO CARTOGRÁFICA A PARTIR DE:  
 CARTA DIGITAL - REGIÃO HIDROGRÁFICA DE SANTA CATARINA  
 ESCALA 1:500.000 (FEIÇÕES: DIVISA MUNICIPAL, RODOVIAS, REGIÃO HIDROGRÁFICA)  
 ESCALA 1:500.000 E 1:100.000 (FEIÇÕES: REDE HIDROGRÁFICA)  
 ELABORADAS POR: SECRETARIA DE ESTADO DO DES. URBANO E MEIO AMBIENTE - SDM

AUTOR:  
 GEÓLOGO ALFREU LEVY DA SILVA CALDASSO\*  
 GEÓLOGO ADALBERTO DE ABELEU DASP\*  
 GEÓLOGO MARCOS ALEXANDRE DE FREITAS\*  
 COLABORAÇÃO: PROF. DR. ANTÔNIO PEDRO VIEIRO (IG-UFRRGS)

\*CPRM - SERVIÇO GEOLÓGICO DO BRASIL - SUPERINTENDÊNCIA REGIONAL DE PORTO ALEGRE  
 GEÓLOGO ADALBERTO DE ABELEU DASP\*  
 SECRETARIA DE ESTADO DO DESENVOLVIMENTO URBANO E MEIO AMBIENTE - SDM - GERÊNCIA DE RECURSOS HÍDRICOS

COMPILAÇÃO CARTOGRÁFICA - I.T.S. TECNOLOGIA LTDA.  
 ENGR. RESP.: ENGR. CARTÓGRAFO CEZÁRIO DE OLIVEIRA LIMA JUNIOR  
 CREA: SC1 046990-8 /SC



ESTA CARTA É RESULTADO DA COMPILAÇÃO DAS CARTAS DO BOSE DE ESCALAS DIVERSAS, NÃO FOI ELABORADO O CONTROLE DE QUALIDADE GEOMÉTRICO NA CLASSIFICAÇÃO - PEG. USO EXCLUSIVO DA SDM

Este documento encontra-se disponível na Companhia de Pesquisa de Recursos Minerais - CPRM - Superintendência Regional de Porto Alegre (Rua Beneditina nº 105, CEP 91040-000, Porto Alegre-RS) Tel: (51) 3253-7911 Fax: (51) 3253-7772 e na Secretaria de Estado e Desenvolvimento Urbano e Meio Ambiente - SDM (Av. Ceará Carta nº 186, Bloco 3 e andar - Florianópolis - SC)

PROJETO OESTE DE SANTA CATARINA - PROESC

**MAPA GEOLÓGICO**

FOLHA PATO BRANCO - SG-22-Y-A

ESCALA 1:250.000

JUNHO 2002

CONVÊNIO CPRM-SERVIÇO GEOLÓGICO DO BRASIL  
 GOVERNO DO ESTADO DE SANTA CATARINA

CPRM  
 Serviço Geológico do Brasil

SANTA CATARINA